

PORENBETON-KELLER **DICHT AUF DAUER**

Sicherheit erdberührter Bauteile durch System-Abdichtung mit
KMB im Kiesel-System



**Dickbeschichtung nach
DIN 18195**

Sievers OnlineTrading

Kostengünstiger Versand, deutschlandweit!

Internet-Shop: www.sievers-onlinetrading.com

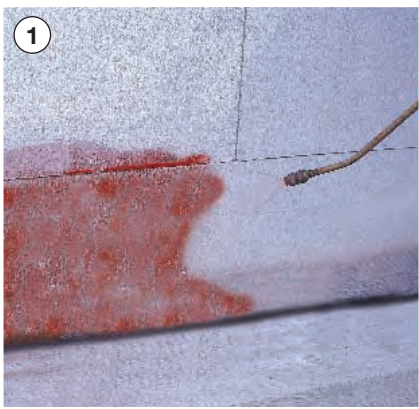
Anfragen, Bestellungen und Informationen auch unter: Tel.: 0 41 64 - 87 59 213
Fax: 0 41 64 - 87 59 214 oder per eMail: info@sievers-onlinetrading.com

Das Kiesol-System für Kellergescho

Kellerbauten werden mit den seit Jahrzehnten bewährten Remmers Produkten und DS Systemschutz im Kiesol-System kostengünstig und sicher abgedichtet. Auch das Einbinden von Perimeterdämmung ist problemlos möglich.

Zahlreiche amtliche Prüfzeugnisse, Gutachten, bauaufsichtliche Prüfzeugnisse und Langzeitbeobachtungen durch Prüfungsinstitute bestätigen die Eignung der im Kiesol-System eingesetzten Produkte. Mit diesem System wird ein

vorbeugender Schutz gegen die Zerstörung von Bausubstanz hergestellt und der Keller zum hochwertigen Basisgeschoss.



Kellerabdichtungen im Kiesol-System haben sich an vielen tausend Gebäuden seit Jahrzehnten bewährt.

Arbeitsablauf

Bild 1: Grundieren des Kehlenbereichs mit Kiesol und somit Anschluß an die fertiggestellte Horizontalsperre als waagerechte Abdichtung unter dem Mauerwerk.

Bild 2: Remmers Dichtschlämme als Hinterfeuchtungsschutz für den Übergang Sohle/Wand wenn erforderlich.

Bild 3: Einbringen der Dichtungskelhe mit Remmers Dichtspachtel in die frische Dichtschlämme.

osse in Wohnraumqualität!

Vorteile auf der Baustelle: Die „frisch in frisch“- Verarbeitung stellt einen zügigen Baufortschritt sicher und ist gleichzeitig ein Hinterfeuchtungsschutz für die nachfolgende Abdichtung mit Remmers Dickbeschichtungen.

Durch die im Übergang Sohle/Wand im System aufgebrachte GrundverkieSELUNG bleibt während der Bauzeit eventuell im Keller stehendes Wasser für die Abdichtung unschädlich. Der Zeitaufwand für eventuell erforderliche Grundwas-

serabsenkungen wird minimiert. Die Anwendung des Kiesel-Systems kann manuell oder maschinell erfolgen.

Arbeitsablauf

Bild 4:

Geschlämmter Sohlüberstand/
Fundamentanschluß.
Wenn erforderlich, ganzflächige
GrundverkieSELUNG.

Bild 5:

Sockelabdichtung mit Kiesel und
Dichtschlämme.

Bild 6 (Alternativ):

Aufziehen/Kratzspachtelung von
Remmers Dickbeschichtung, wenn
erforderlich.

Bild 7:

2-lagiger Auftrag der Dickbeschichtung.

**Produktkombinationen
im Kiesel-System:
technisch richtig, sicher,
zeitparend, den Regeln
entsprechend, schnell
verfügbar und kosten-
günstig.**

Einsatzmöglichkeiten der Remmers Dickbeschichtungen:

Bodenfeuchte DIN 18195 Teil 4:

- a. Abdichtung gegen im Boden vorhandenes kapillargebundenes Wasser in nichtbindigen Böden
- b. Abdichtung bei bindigen Böden mit funktionsfähiger Drainage.

Nichtdrückendes Wasser

DIN 18195 Teil 5:

Wasser in tropfbar flüssiger Form, dass einen geringfügigen, hydrostatischen Druck ausübt. Abdichtung mäßig beanspruchter waagerechter Flächen im Wohnungsbau z.B. Naßräume, Balkone, Loggien, Duschen etc.

Abdichtung gegen Druckwasser

DIN 18195 Teil 6:

Abdichtung bis 3.00 m unter GOK in bindigen Böden ohne Drainage gegen vorübergehend stauendes Sickerwasser. Auch in Bereichen mit höheren Wasserbelastungen kann nach unserem, seit über 50 Jahren bewährten Kiesel System sicher abgedichtet werden.



Nach der neuen DIN 18195 "Bauwerksabdichtungen" werden Dickbeschichtungen in den Teilen 4, 5 und 6 angewendet. Das Kiesol-System entspricht sowohl den Vorgaben der Norm als auch den ebenso wichtigen Ausführungsanweisungen der Dickbeschichtungsrichtlinie. Die konsequente und logische Produktkombination schließt Fehler in der Ausführung des Systems vom Prinzip her aus. Bei Anwendung von DS-Systemschutz ergeben

sich noch weitere, wesentliche Vorteile beim Verfüllen und Verdichten des Arbeitsraumes, z.B. kann häufig der Bodenaushub wiederverwendet werden.

sich noch weitere, wesentliche Vorteile beim Verfüllen und Verdichten des Arbeitsraumes, z.B. kann häufig der Bodenaushub wiederverwendet werden.

Arbeitsablauf

Bild 8:

Befestigung der Remmers Clip, alle 25 cm.

Bild 9:

Einhängen von Remmers DS Systemschutz.

Bild 10:

Remmers Abdeckleiste anbringen.

Bild 11:

Anschluß an die Dränung nach DIN 4095.



Bild 12:

Perimeterdämmung vollflächig verkleben mit Remmers Dickbeschichtung.



Das Kiesol-System bietet zahlreiche Vorteile:

- keine Trennschicht als waagerechte Abdichtung unter Wänden, sondern kraftschlüssiger, homogener und deshalb schubfester Verbund nach DIN 1053
- mineralische Abdichtung. Kein Fremdkörper, keine Gleitschicht, sondern eine Abdichtung im Verbund
- über 5 Jahrzehnte praxisbewährt
- kein Feuchtigkeitstransport auf der Sperrschicht
- keine Feuchtigkeitshinterwanderungen
- nahtlose, rißüberbrückende Vertikalabdichtung
- besseres Anarbeiten von Detailanschlüssen (Türen, Treppen, Fenster, Lichtschächte)
- umweltfreundlich
- sicherer Anschluß beim Innenausbau
- Tiefschutz/Oberflächenschutz
- Stand der Technik, Regel der Technik DIN 18195
- Allgemeine bauaufsichtliche Prüfzeugnisse vorhanden

Online Trading
Sievers
Deutschlandweiter Versand!!

Beratung und Verkauf:

Internet-Shop: www.sievers-onlinetrading.com

Inhaber: Heiko Sievers
Bornweg 15

D-21698 Harsefeld
Tel.: +49 (0) 41 64 - 87 59 213
Fax: +49 (0) 41 64 - 87 59 214

eMail: info@sievers-onlinetrading.com

B 396/11.06

remmers
schützt Werte am Bau